



05/14



Das Original

Sustitución de la junta de culata


Mercedes-Benz

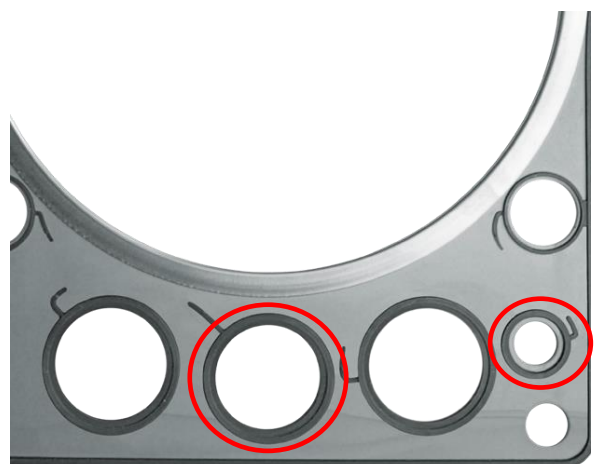
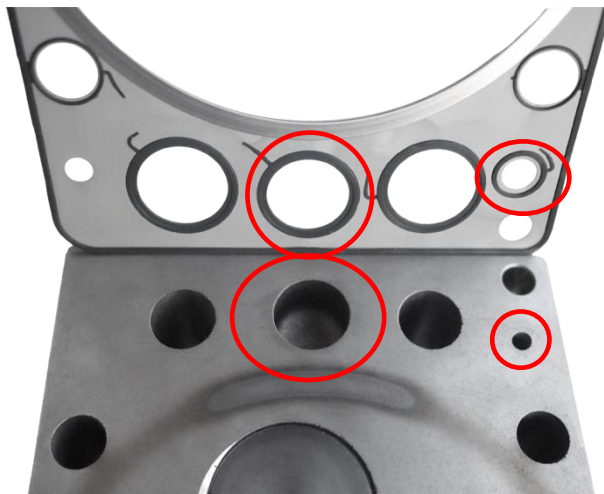
OM 457 | OM 460

Al sustituir la junta de culata, en los motores de las series OM 457/OM 460 se producen problemas y daños regularmente, ya que la junta de culata colocada no coincide con la culata a pesar de equipararse los números de motor. El resultado son daños en el motor, unidos a elevados costes de reparación y al enfado de los clientes.



Para evitar estas situaciones, se debe tener en cuenta lo siguiente:

Hasta el número de motor 085588, se han montado culatas con superficies de estanqueidad lisas sin muescas.
(Junta de culata  462.451 - Altura de los perfiles de estanqueización elastómeros: 1,8 mm)



01/02



05 / 14

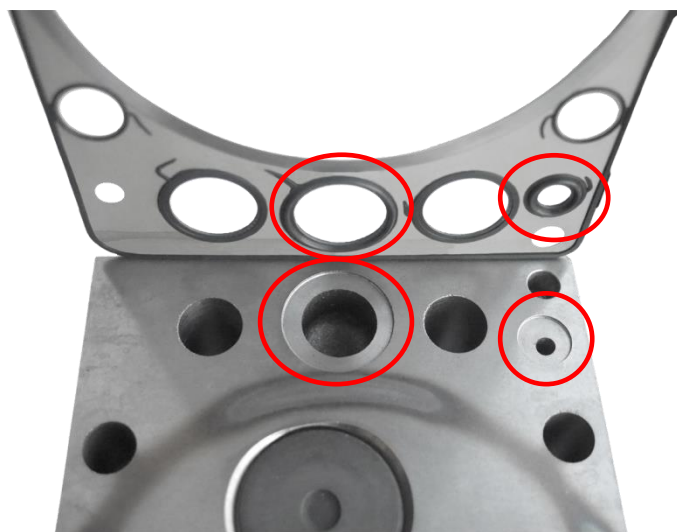


Das Original

Desde el número de motor 085589, se utilizan culatas modificadas con muescas grabadas alrededor de los pasos de agua y aceite.

En las juntas de culata que son adecuadas, se ha aumentado la altura de los perfiles de estanqueización elastómeros de la forma correspondiente (junta de culata

☞ 462.202 - Altura de los perfiles de estanqueización: 3 mm). ¡El sellado sólo es posible con este tipo de junta de culata!



Por lo tanto, antes de elegir sus piezas de recambio tenga muy en cuenta qué tipo de juntas van montadas y qué tipo de juntas de culata se necesitan. Además hay que tener en cuenta las prescripciones de montaje del fabricante.

Hay que diferenciar entre:

- Culatas con muescas grabadas y juntas de culata con perfil de estanqueización aumentado (☞ 462.202)
- Culatas sin muescas y juntas de culata con perfil de estanqueización liso (☞ 462.451)

Al pedir sus piezas, tenga en cuenta que recibe siempre piezas de recambio Elring originales.

Aprovechamos la ocasión para comunicarle que, en diferentes proveedores que actúan en el mercado de piezas de recambio, el número de comparación no se corresponde con el número de pieza de recambio original asignado y no se han tenido en cuenta las especificaciones técnicas modificadas del fabricante.

02/02