



Das Original

TSI 12/10



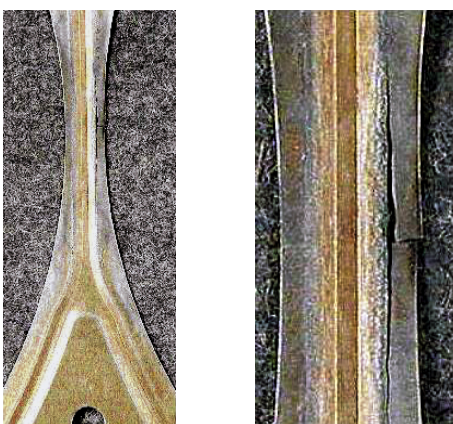
Советы от профессионала

Выход двигателя из строя – виновата прокладка ГБЦ?

Неконтролируемый процесс горения на многослойной металлической прокладке

Повреждение:

Появление почернения в области перемычки функционального слоя показывает начало разрушения, которое завершается на рисунке справа.



Причина:

Неконтролируемый процесс горения является причиной высокочастотных колебаний. Возникающие в результате этого волны давления разрушают перемычку.

Другие возможные причины:

- Низкое качество топлива (слишком низкое октановое число)
- Слишком высокая степень сжатия
- Свечи накалывания имели неправильное значение калильного числа или были дефектными.

Меры:

Необходимо соблюдать инструкцию по монтажу.

Использовать только предписанные производителем детали двигателя (свечи зажигания).