



Das Original

TSI 13/10



Wskazówki od eksperta w dziedzinie uszczelnień Fachowy montaż turbosprężarki

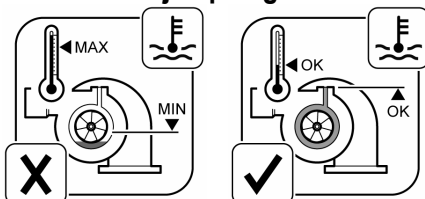


Montaż tylko przez przeszkolony personel.

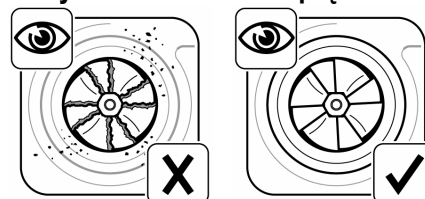


Przed montażem nowej turbosprężarki rozpoznać i usunąć przyczynę uszkodzenia starej turbosprężarki.

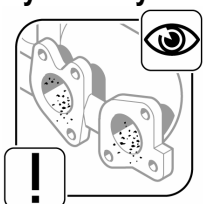
Niedobór oleju i przegrzanie



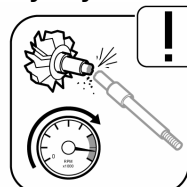
Obcy materiał w turbosprężarce



Obcy materiał w kolektorze wydechowym

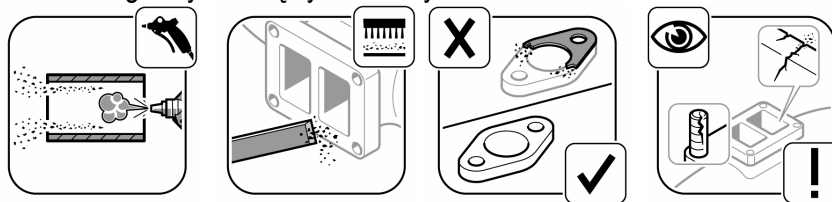


Zbyt wysokie obroty

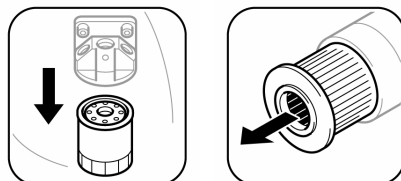




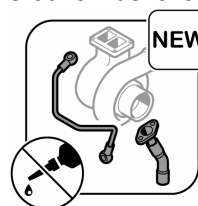
1. Przewody wlotowe, przewody powietrza doładowującego, kolektor wydechowy oczyścić i sprawdzić na szczelność. Kołnierze i gwinty muszą być nie zużyte i nie uszkodzone.



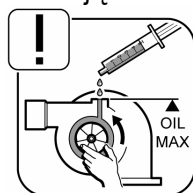
2. Wymienić olej silnikowy oraz filtry oleju i powietrza.



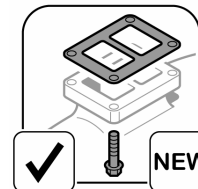
3. Przewody olejowe wymienić na nowe. Przy ich montażu w żadnym wypadku nie stosować płynnych środków uszczelniających.



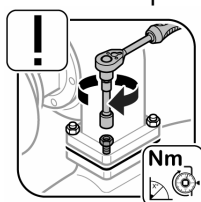
4. Nową turbosprężarkę przed montażem napełnić olejem, lekko obracając wirnikiem.



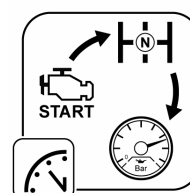
5. Do montażu turbosprężarki, zastosować nowe uszczelki i śruby firmy Elring.



6. Momenty dokręcające zgodne z zaleceniami producenta.



7. Po montażu turbosprężarki, uruchomić silnik i pozostawić na biegu jałowym, zwiększając obroty, do czasu wzrostu ciśnienia oleju.



8. Wszystkie przyłącza i połączenia sprawdzić na szczelność.

