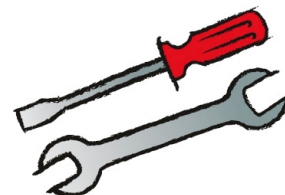




Das Original

TSI 15/10

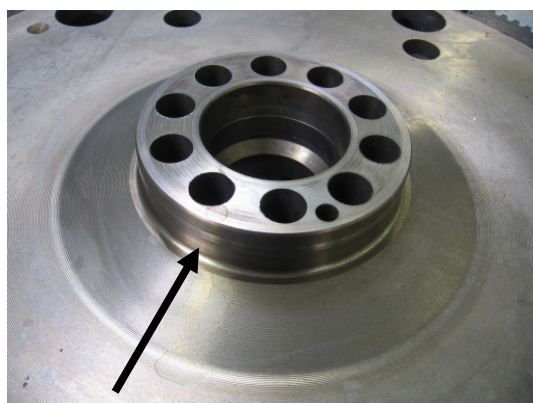


Wymiana pierścienia uszczelniającego wału korbowego od strony skrzyni biegów

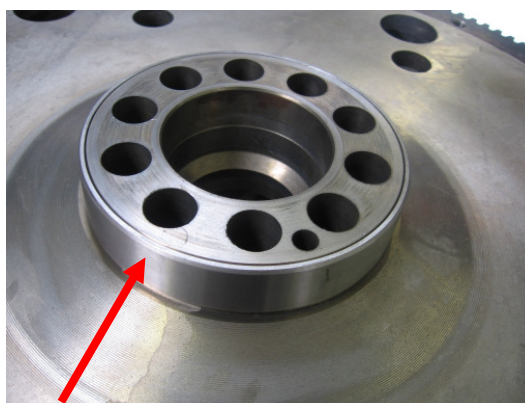
Mercedes-Benz

OM 447 LA | 457 LA | 460 LA

OM 501 LA | 502 LA



Koło zamachowe bez pierścienia wału



Koło zamachowe z pierścieniem wału

Seryjnie:

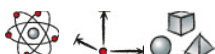
Uwaga: przestrzegać przed montażem koła zamachowego!

Pierścień uszczelniający o średnicy wewnętrznej 115 mm uszczelnia bezpośrednio na kole zamachowym. Nie wolno stosować **żadnego** dodatkowego metalowego pierścienia wału.

Naprawa główna silnika | Przypadek naprawczy:

Uwaga: przestrzegać przed montażem koła zamachowego!

Pierścień uszczelniający o średnicy wewnętrznej 120 mm wolno stosować **tylko i wyłącznie** w połączeniu z metalowym pierścieniem wału. W przeciwnym przypadku, rezultatem jest duży ubytek oleju.



354.090 025 997 50 47 115x140x12 ASW LD PTFE/ACM



834.289	403 032 03 09	115x120x21 FE PR
562.920	013 997 14 47	120x140x13 AW/BS LD FPM
766.828		120x140x13 AW/BS LD PTFE/ACM